



ФИЛИАЛ РОССИЙСКОГО ГОСУДАРСТВЕННОГО
УНИВЕРСИТЕТА ИМ. А. Н. КОСЫГИНА
(ТЕХНОЛОГИИ. ДИЗАЙН. ИСКУССТВО) В ТВЕРИ

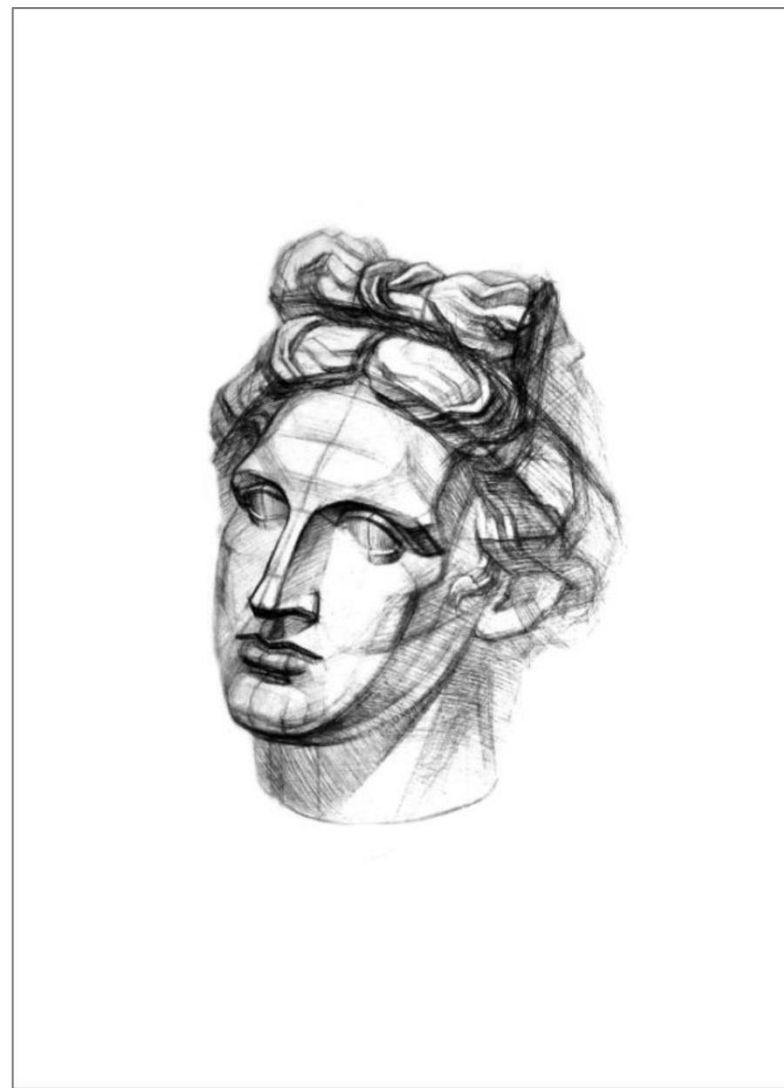
**ТРЕБОВАНИЯ К ВЫПОЛНЕНИЮ
ВСТУПИТЕЛЬНЫХ ИСПЫТАНИЙ
ПРИ ПРИЕМЕ НА ПРОГРАММЫ
БАКАЛАВРИАТА И СПЕЦИАЛИТЕТА
РИСУНОК**



▶ ЗАДАНИЕ ВСТУПИТЕЛЬНЫХ ИСПЫТАНИЙ ТВОРЧЕСКОЙ НАПРАВЛЕННОСТИ – РИСУНОК

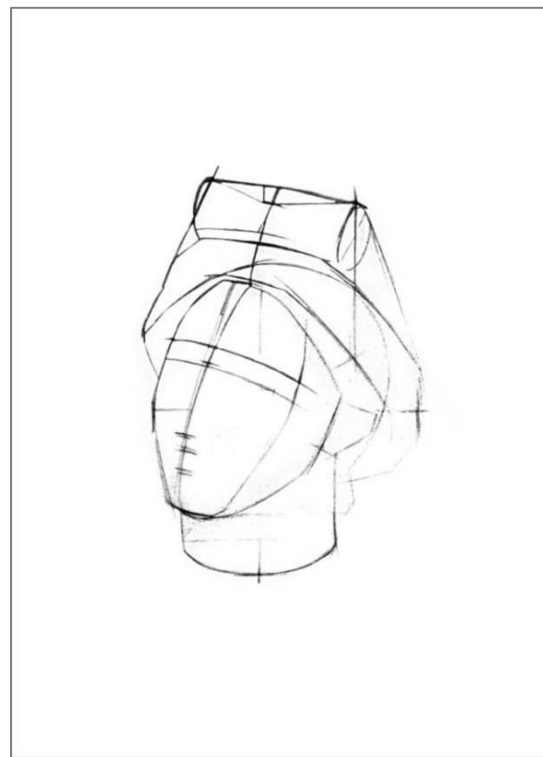
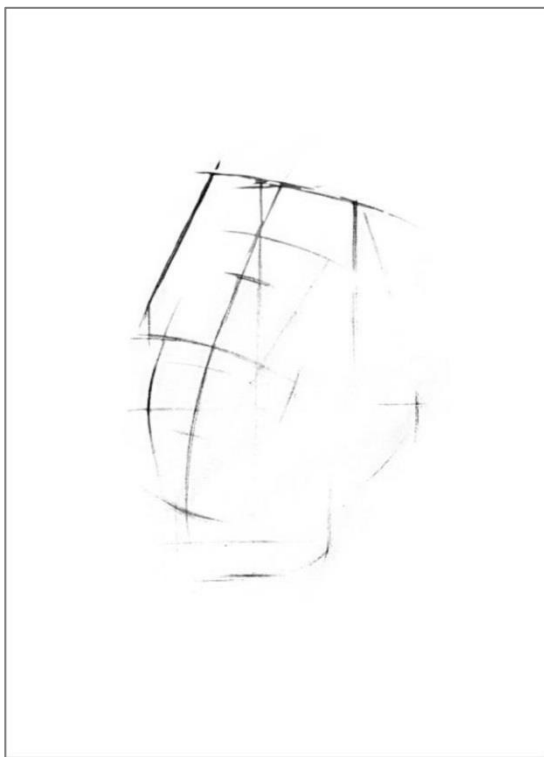
ЗАДАНИЕ 1:

- ▶ Рисунок гипсовой головы
- ▶ Время: 4 часа
- ▶ Материал: карандаш
- ▶ Размер 1/2 листа ватмана



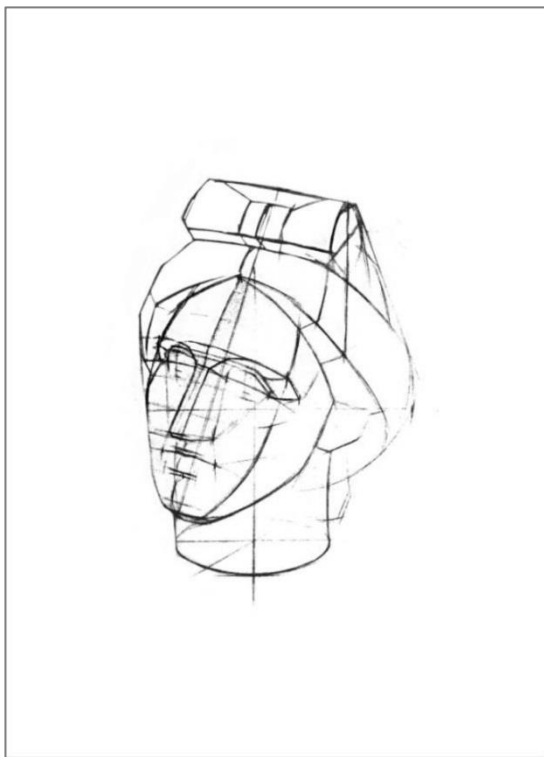
▶ ОСОБЕННОСТИ ПРОВЕДЕНИЯ ТВОРЧЕСКОГО ЭКЗАМЕНА ПО РИСУНКУ

- ▶ **Абитуриенты на вступительных испытаниях по рисунку работают в специальных аудиториях за мольбертами.**
- ▶ **Абитуриент выполняет одно задание – рисунок гипсовой головы. Материал – карандаш**



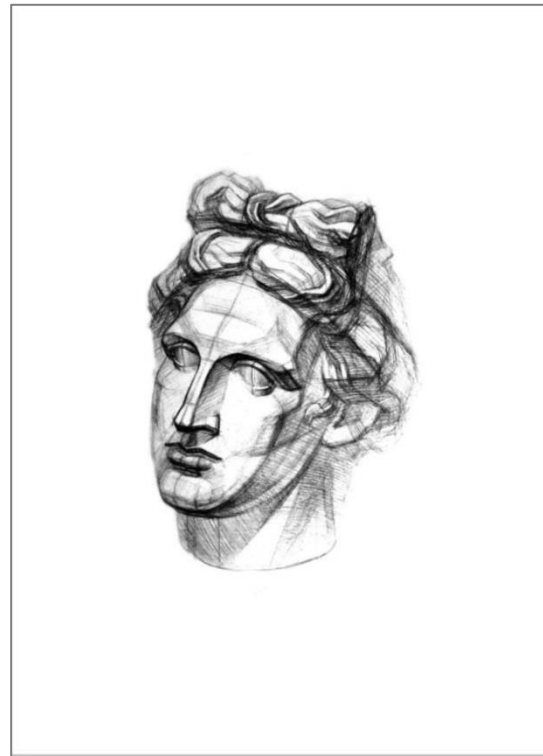
▶ ЗАДАНИЕ ВСТУПИТЕЛЬНЫХ ИСПЫТАНИЙ ТВОРЧЕСКОЙ НАПРАВЛЕННОСТИ – РИСУНОК

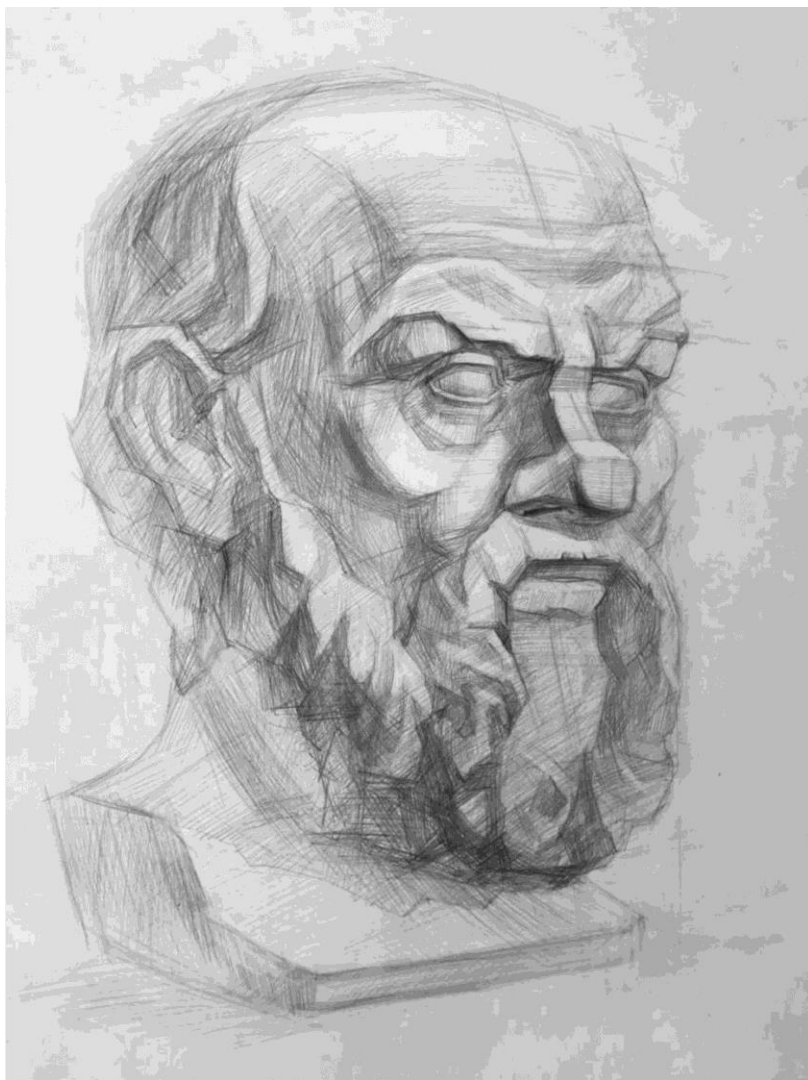
- ▶ При выполнении рисунка необходимо учитывать правильную компоновку листа (размер и расположение изображения в заданном формате), передачу формы, объема и пропорций головы, особое внимание уделяется построению, характер рисунка – линейно-конструктивный.
- ▶ Рисунок не должен носить «любительский» характер, главная задача – грамотно и последовательно построить сложную форму головы, идя от общего к частному, не теряя целостности изображения, учитывая перспективное сокращение и условный характер изображения объемного предмета на плоскости.

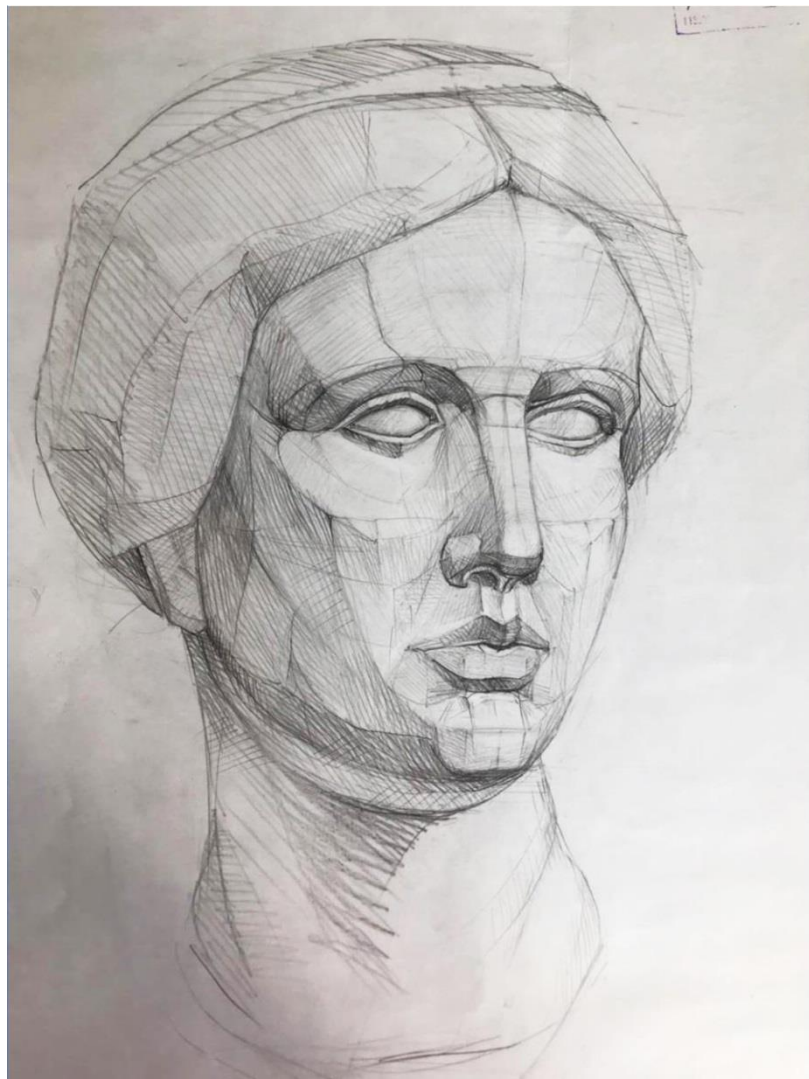


▶ ЗАДАНИЕ ВСТУПИТЕЛЬНЫХ ИСПЫТАНИЙ ТВОРЧЕСКОЙ НАПРАВЛЕННОСТИ – РИСУНОК

- ▶ Линия не должна быть однообразной, сухой или пунктирной, штриховка служит главным образом лепке объема, а не отражению тональных отношений и фактуры поверхности. Кроме линейной перспективы необходимо учитывать и воздушную, передавая ее с помощью линии различной толщины и яркости, и расстановки графических акцентов. В целом абитуриент должен показать свою подготовленность и знание предмета, графические навыки и рисовальный опыт в изображении гипсовой головы.
- ▶ Работа оценивается по стобальной шкале.







НА ЭКЗАМЕНЕ ИМЕТЬ ПРИ СЕБЕ:

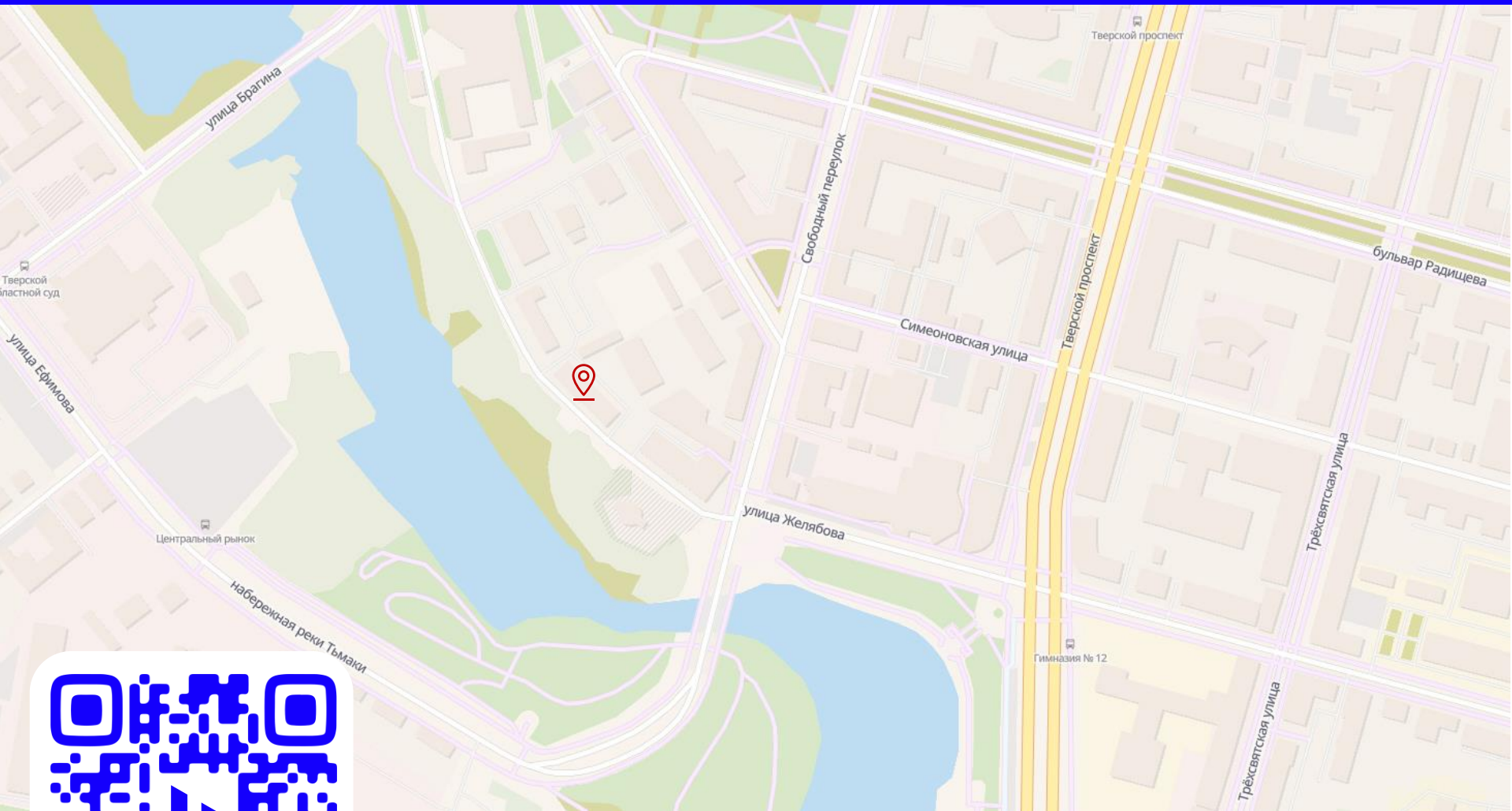
- ▶ **ИНСТРУМЕНТЫ:** карандаши простые (H, HB, B, 2B), ластик или клячку, кнопки или скотч.
- ▶ **РИСОВАЛЬНЫЕ ПРИНАДЛЕЖНОСТИ:** бумага (ватман) (формата А-2, один лист).

ПРОДОЛЖИТЕЛЬНОСТЬ ЭКЗАМЕНА: 240 МИНУТ

- ▶ **Количество баллов, подтверждающее успешное прохождение вступительного испытания по Рисунку, зависит от направления подготовки: не менее 45 баллов**



КОНТАКТНАЯ ИНФОРМАЦИЯ



+7 920 157-36-18

tver@rguk.ru

rgutver

<https://tver.rguk.ru/>

Свободный переулок, 1Б, Тверь, 170100